

## Bergwanderung Herzogstand und Heimgarten

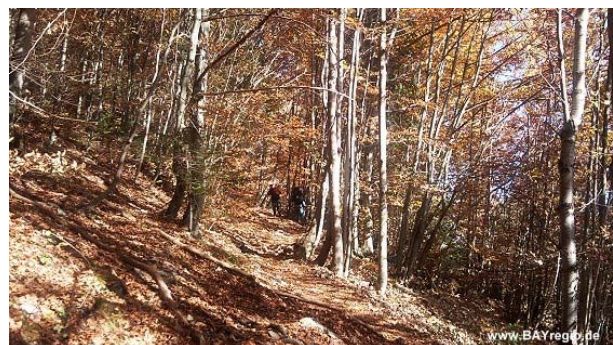
### Charakteristik und Sehenswertes:

Diese Wanderung eignet sich als Tagestour mit interessanten Ausblicken Richtung Alpen und Alpenvorland. Je nach Gehgeschwindigkeit ist man zwischen 6 und 9 Stunden unterwegs, zwischen Walchensee und Herzogstand kann mit der Herzogstandbahn etwas verkürzt werden. Die Tour kann in beiden Richtungen beschritten werden oder als Rundtour mit Start und Ziel jeweils in Walchensee. Für einen längeren Aufenthalt gibt es schöne und gemütliche Übernachtungsmöglichkeiten an den beiden Start- / und Endpunkten Walchensee und Ohlstadt.



### Tourverlauf:

Auch wenn die Wanderung in beiden Richtungen begangen werden kann, wird sie hier der Einfachheit halber beginnend am Walchensee und endend in Ohlstadt beschrieben. In den meisten Fällen sprechen die Bilder für sich, die Wege sind aber auch gut beschildert.



Der erste Teil des Weges führt von der Talstation der Herzogstandbahn hinauf zum Berggasthaus Herzogstandhaus und lässt sich auch mit der Seilbahn überbrücken.



Der schmale Weg / Steig führt durch die schönen Bergwälder in rund 2,5 Stunden

und bietet durch seine südliche Lage sonnige Blicke zurück auf den Walchensee, das Karwendel, Wettersteingebirge und die Tiroler Berge. An einigen Stellen ist der Weg durch Drahtseile gesichert.

Der Berggasthof Herzogstandhaus liegt auf 1557 Meter über dem Meeresspiegel und lädt mit großer Sonnenterrasse zu einem gemütlichem Einkehrschwung ein, bevor es anschließend weiter auf den Herzogstand geht. In der Nähe gibt es noch ein kleines König Ludwig II Denkmal, das an das ehemalige Königshaus erinnert, das an dieser Stelle stand und durch ein Feuer völlig abbrannte.

Entlang der Ostflanke des Martinskopfes geht es fast ohne Steigung Richtung Norden bis zu den Serpentinaen des hinauf zum Herzogstand.

Die Serpentinaen geht es dann eine knappe halbe Stunde hinauf bis zum Aussichtspavillon auf 1730 Meter über dem Meeresspiegel auf dem Herzogstand, von wo man eine überwältigende Aussicht hat.

Im Norden sieht man die oberbayerischen Seen Starnberger See, Ammersee, Osterseen, Kochelsee, Staffelsee und Riegsee und bei sehr klarem Wetter sogar das rund 75 Kilometer entfernte München. Im Osten blickt man auf die Benediktenwand, die Tegernseer Berge, den Rofan und den Wilden Kaiser. Im Süden liegen hinter dem Walchensee das Tauerngebirge mit Großglockner und Venediger, das Karwendelgebirge und die Stubaier Gletscher und etwas weiter westlich das Wettersteingebirge mit der Zugspitze. Im Westen sieht man hinüber zum nächsten Ziel der Wanderung, dem Heimgarten und dahinter die Ammergauer und Allgäuer Berge.

Von der Aussichtsplattform auf dem Herzogstand geht es als Gratwanderung weiter zum 1790 Meter hohen Heimgarten. Bei diesem Weg 1,5 bis 2,5 Stunden langem Weg ist Trittsicherheit und gutes Schuhwerk besonders wichtig, es geht auf beiden



Seiten des nur teilweise durch Seile gesicherten Grats steil hinab. Der Grat führt in westlicher Richtung vorbei am Schlehdorfer Kreuz zu den Serpentinien hinauf zum Gipfelkreuz des Heimgarten. Oben gibt es die im Sommer bewirtschaftete Heimgarten-Hütte und natürlich wieder einen beeindruckenden Ausblick in die Ferne.



Nun geht es über einen Grat weiter nach Westen zum 1590 Meter hohen Rauheck, um von dort über die Wankhütte in rund 2 Stunden nach Ohlstadt abzustiegen. Der Weg führt teilweise entlang eines steilen Abhangs mit schönem Blick auf Ohlstadt, Murnau und dem Staffelsee.



Angekommen in Ohlstadt kann man in der gemütlichen Gastwirtschaft Veste Schaumburg einkehren.

Alternativ kann man vom Heimgarten auch in südlicher Richtung wieder zurück zum Walchensee absteigen. Entlang der Kennzeichnung H5 geht es in rund 2,5 Stunden über die Ohlstädter Alm, einen grünen Sattel und zuletzt noch ein paar Serpentinien auf die Forststraße, die zurück zum Parkplatz der Herzogstandbahn führt.



Viel Spaß!

#### Restaurant an der Strecke:

##### **Veste Schaumburg**

Heine Anneliese, Schwaiganger Str. 34, 82441 Ohlstadt, Tel.: 08841-4414

Stand: 3.11.2009 | [www.bayregio.de/freizeit/bergtour-herzogstand-heimgarten](http://www.bayregio.de/freizeit/bergtour-herzogstand-heimgarten)

Weitere Fahrradtouren gibt's unter  
[www.BAYregio.de/radtouren](http://www.BAYregio.de/radtouren)